

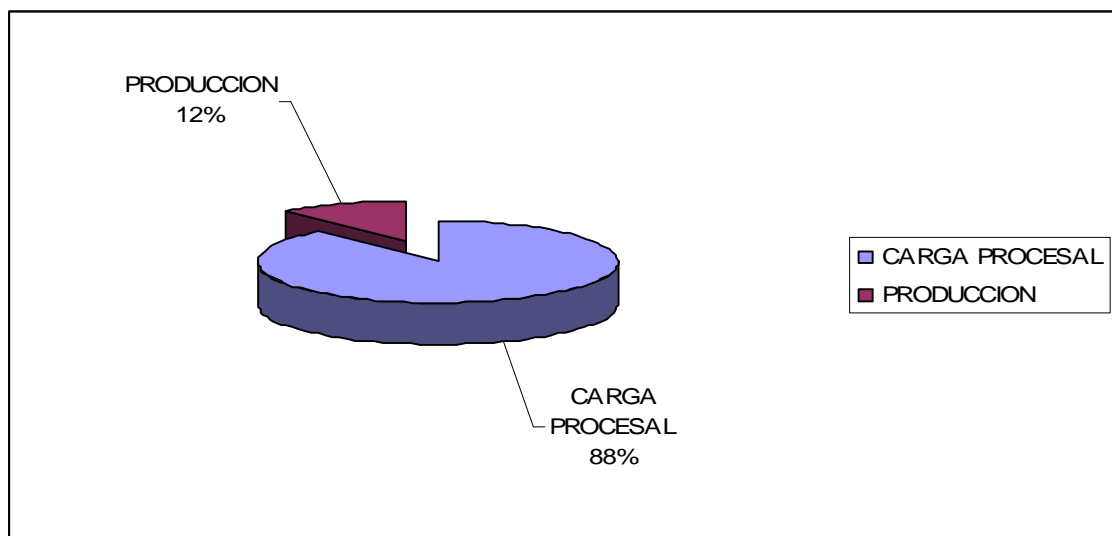
Estadísticas de los Juzgados Penales Reos en Cárcel Permanentes al 31 de Mayo del 2011

En el mes de Mayo, los Dieciocho Juzgados Penales Reos en Cárcel permanentes reflejaron una Carga procesal de 5,234 Expedientes, de los cuales aproximadamente el 34% son expedientes que se encuentran en trámite y el 66% en Ejecución.

Estado de expedientes	Cantidad	(%)
Expedientes en trámite	2,801	34.%
Expedientes en ejecución	2,433	66.%
Total Expedientes	5,234	100.0%

En el gráfico indicado, se muestra la distribución en porcentajes de la Carga Procesal de Expedientes en trámite y Ejecución.

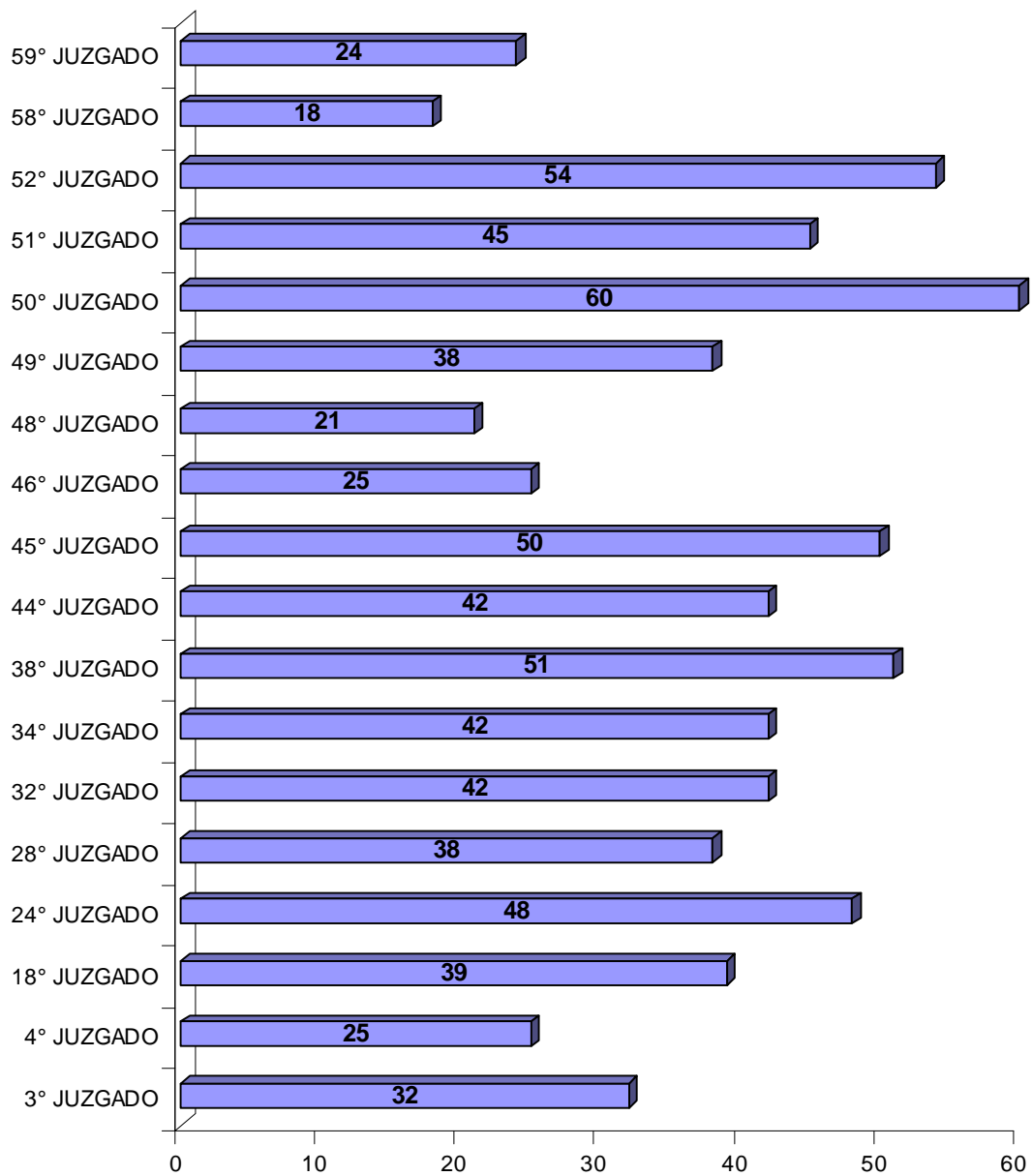
Fuente: Juzgados Especializados Penales Reos en Cárcel
Elaboración: Coordinación Técnica para la Descarga Procesal a nivel de Juzgados



En el gráfico indicado, se muestra datos porcentuales de Carga Procesal y la Producción efectuada en el mes de Mayo del año 2011.

Fuente: Juzgados Especializados Penales Reos en Cárcel
Elaboración: Secretaria Técnica para la Descarga Procesal a nivel de Juzgados

**PRODUCCION DE EXPEDIENTES EN TRAMITE Y
EJECUCION DEL MES DE MAYO
2011**



En el gráfico indicado, se muestra la Producción total que cada Juzgado Penal Reos en Cárcel realizó en el mes de Mayo del año 2011.